

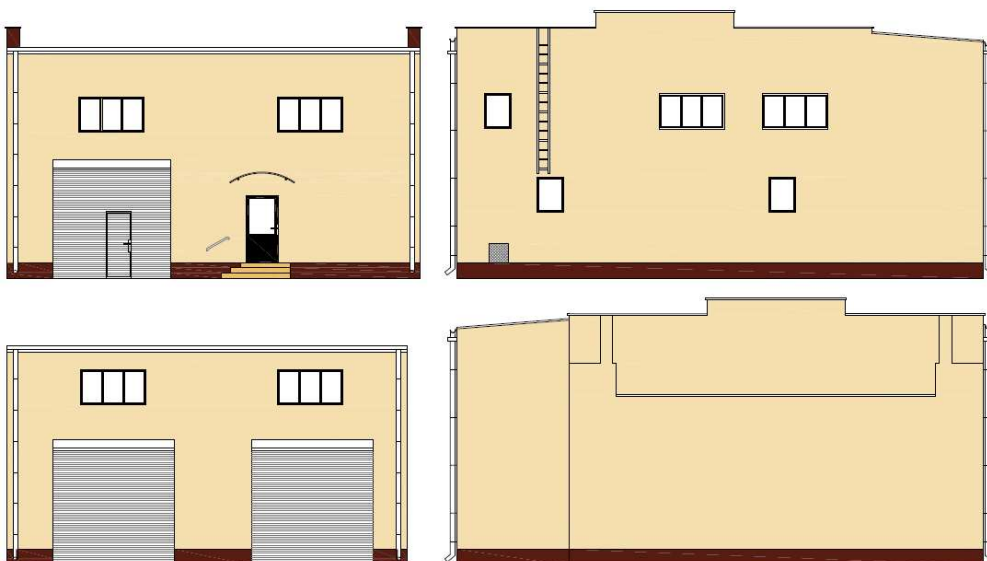


- PROJEKTY ARCHITEKTONICZNO-KONSTRUKCYJNE
- P R O J E K T Y O C I E P L E Ń
- P R O J E K T Y I N S T A L A C J I C . O .
- A U D Y T Y E N E R G E T Y C Z N E
- E K S P E R T Y Z Y I O P I N I E T E C H N I C Z N E
- N A D Z O R Y B U D O W L A N E I I N W E S T O R S T W O Z A S T Ę P C Z E
- P R Z E G L Ą D Y S T A N U T E C H N I C Z N E G O B U D Y N K Ó W

INWESTOR: URZĄD MIASTA I GMINY W CHORZELACH.
UL. STANISŁAWA KOMOSIŃSKIEGO 1, 06-330 CHORZELE

OBIEKT: BUDYNEK TRANSPORTU I ŁĄCZNOŚCI NA DZIAŁCE EW. NR 1376 W MIEJSCOWOŚCI CHORZELE.
NUMER DZIAŁKI: 142202_4.0001.1376

TEMAT: **PROJEKT BUDOWLANY**
OCIEPLENIA BUDYNKU TRANSPORTU I ŁĄCZNOŚCI NA DZIAŁCE EW. NR 1376 W MIEJSCOWOŚCI CHORZELE.
NUMER DZIAŁKI: 142202_4.0001.1376



ZAWARTOŚĆ OPRACOWANIA NA STRONIE NASTĘPNEJ

	IMIĘ NAZWISKO	NR UPRAWNIENI	PODPIS
PROJEKTOWAŁ:	MGR INŻ. JANUSZ SIKORA	St-125/87 Upr. specjalności konstrukcyjno-budowlanej	
	MGR. INŻ. KRZYSZTOF KULIK	SWK/0192/PWBKb/15 Upr. specjalności konstrukcyjno-budowlanej	

WARSZAWA, KWIECIEŃ 2017 R.