

UCHWAŁA Nr 67/X/19
RADY MIEJSKIEJ w CHORZELACH
z dnia 27 czerwca 2019 roku

w sprawie zaliczenia dróg do kategorii dróg gminnych oraz ustalenia ich przebiegu

Na podstawie art. 18 ust. 2 pkt 15 ustawy z dnia 8 marca 1990 r. o samorządzie gminnym (Dz.U. 2019.506 t.j.) oraz art. 7 ust. 2 i 3 ustawy z dnia 21 marca 1985 roku o drogach publicznych (Dz.U. 2018.2068 z późn. zm.), po zasięgnięciu opinii Zarządu Powiatu Przasnyskiego, Rada Miejska w Chorzelach uchwała, co następuje:

§ 1

Zalicza się do kategorii dróg gminnych następujące drogi położone na terenie gminy Chorzele:

1. droga gminna Raszujka – do drogi gminnej 320125W,
2. droga gminna Łaz – do drogi gminnej 320125W,

w celu uzupełnienia sieci dróg służących miejscowym potrzebom.

§ 2

Ustala się przebieg dróg gminnych:

1. droga gminna Raszujka – do drogi gminnej 320125W - zgodnie z załącznikiem graficznym nr 1 do niniejszej uchwały.
2. droga gminna Łaz – do drogi gminnej 320125W - zgodnie z załącznikiem graficznym nr 2 do niniejszej uchwały.

§ 3

Wykonanie uchwały powierza się Burmistrzowi Miasta i Gminy Chorzele.

§ 4

Uchwała wchodzi w życie po upływie 14 dni od dnia ogłoszenia w Dzienniku Urzędowym Województwa Mazowieckiego.

PRZEWODNICZĄCY
Rady Miejskiej
Michał Wiśnicki
dr Michał Wiśnicki

Uzasadnienie

do uchwały nr 67/X/19
z dnia 27 czerwca 2019 roku

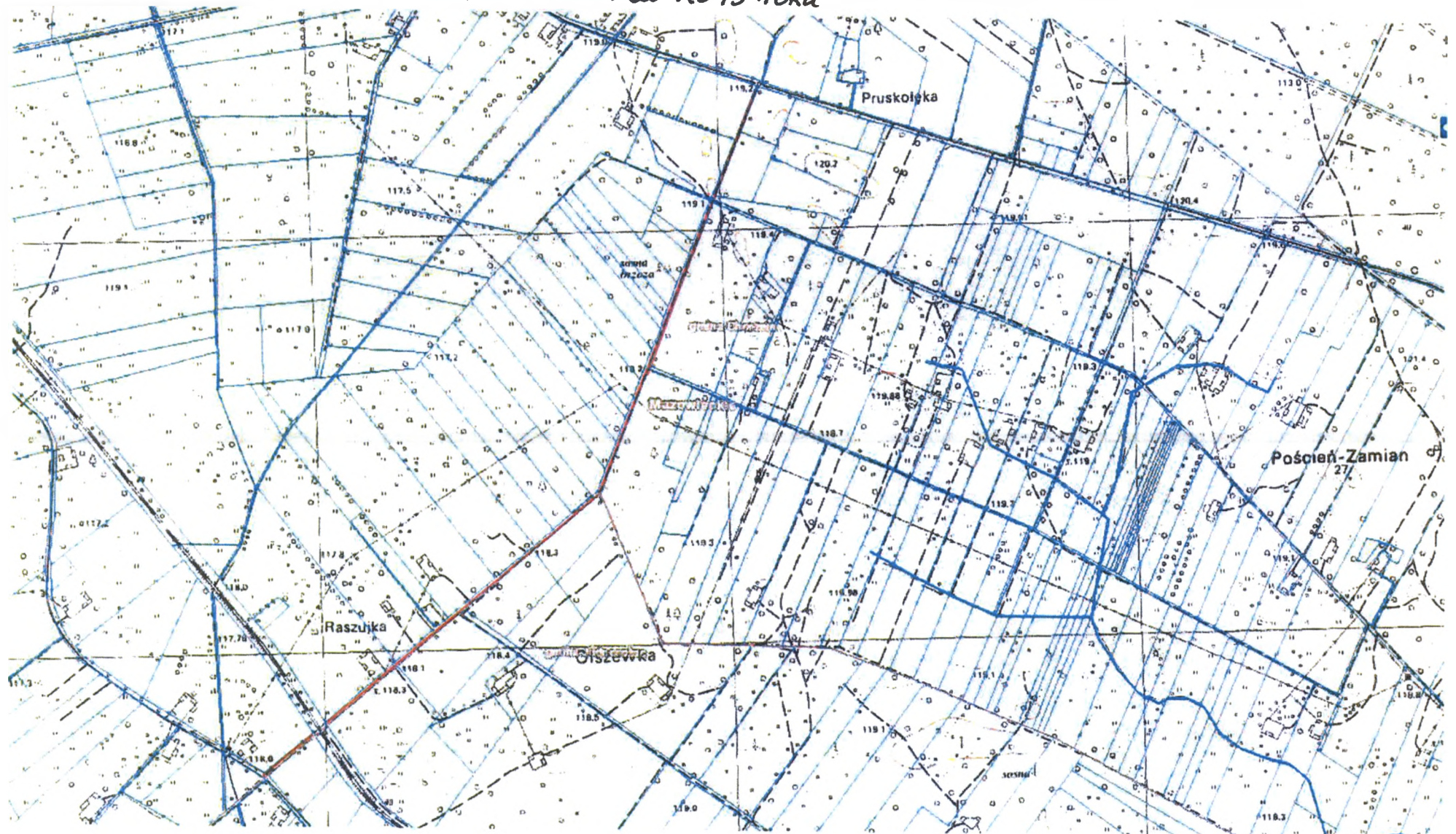
Zaliczenie do kategorii dróg gminnych następuje w drodze uchwały rady gminy po zasięgnięciu opinii właściwego zarządu powiatu. Ustalenie przebiegu istniejących dróg gminnych następuje w drodze uchwały rady gminy. Na podstawie art. 7 ust. 1 ustawy z dnia 21 marca 1985 r. o drogach publicznych do dróg gminnych zalicza się drogi o znaczeniu lokalnym niezaliczone do innych kategorii, stanowiące uzupełniającą sieć dróg służących miejscowym potrzebom, z wyłączeniem dróg wewnętrznych. Drogi gminne położone na terenie gminy Chorzele: droga gminna z miejscowości Raszujka – do drogi gminnej 320125W oraz droga gminna z miejscowości Łaz – do drogi gminnej 320125W, zgodnie z przebiegiem określonym na załącznikach mapowych, stanowią uzupełnienie sieci dróg służących miejscowym potrzebom, mają znaczenie lokalne i nie są zaliczone do innej kategorii dróg publicznych.

Burmistrz Miasta i Gminy Chorzele w dniu 23.05.2019r., wystąpił do Zarządu Powiatu Przasnyskiego z pismem w sprawie zaopiniowania zaliczenia do kategorii dróg gminnych ww. dróg i otrzymał pozytywną opinię w tym zakresie.

Podjęcie uchwały o zaliczeniu dróg do kategorii dróg gminnych ma na celu uporządkowanie sieci drogowej oraz ujednolicenie utrzymania i zarządzania drogami.

PRZEWODNICZĄCY
Rady Miejskiej
Michał Wiśnicki
dr Michał Wiśnicki

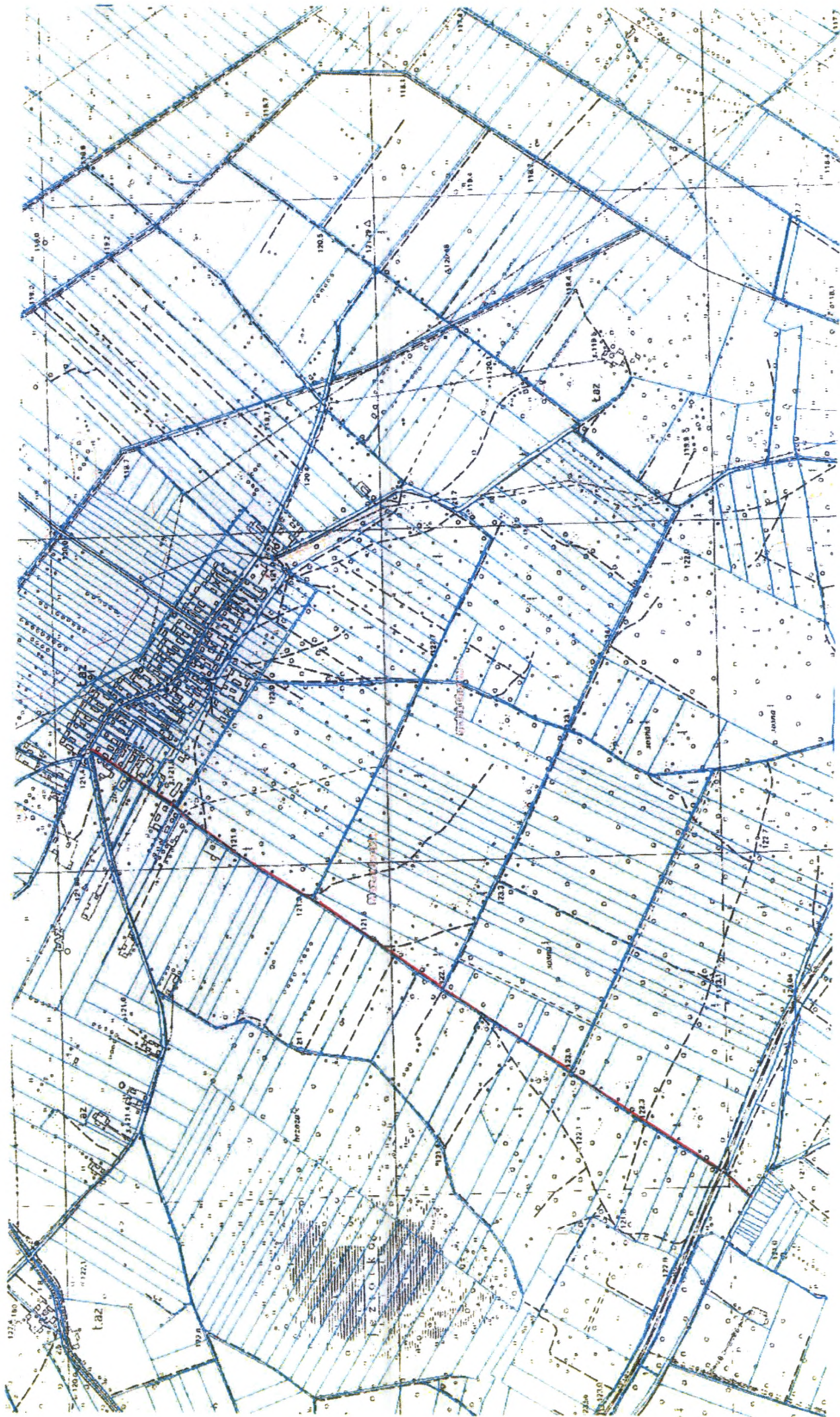
ZACZĘCZNIK NR 1 do UCHWAŁY Nr 67/X/19
z dnia 27 czerwca 2019 roku



— PRZEBIEG DROGI: RASZUJKA - DROGA GMINNA 320 125 W

PRZEWODNICTWO
Rady Miejskiej
Michał Wiśnicki
dr. Michał Wiśnicki

ZACZĘCIE NR 2
UCHWYATY Nr 67/X/19
z dnia 27 czerwca 2019 roku



PRZEWODNICZĄCY
Tadeusz Kozłowski
dr inż. Michał Wiśniewski

— PRZEBIEG DROGI: KAZ-DROGA G-711NA 320 126 A