



ZMIANA STUDIUM UWARUNKOWAŃ I KIERUNKÓW ZAGOSPODAROWANIA PRZESTRZENNEGO GMINY CHORZELE

UWARUNKOWANIA ROZWOJU PRZESTRZENNEGO

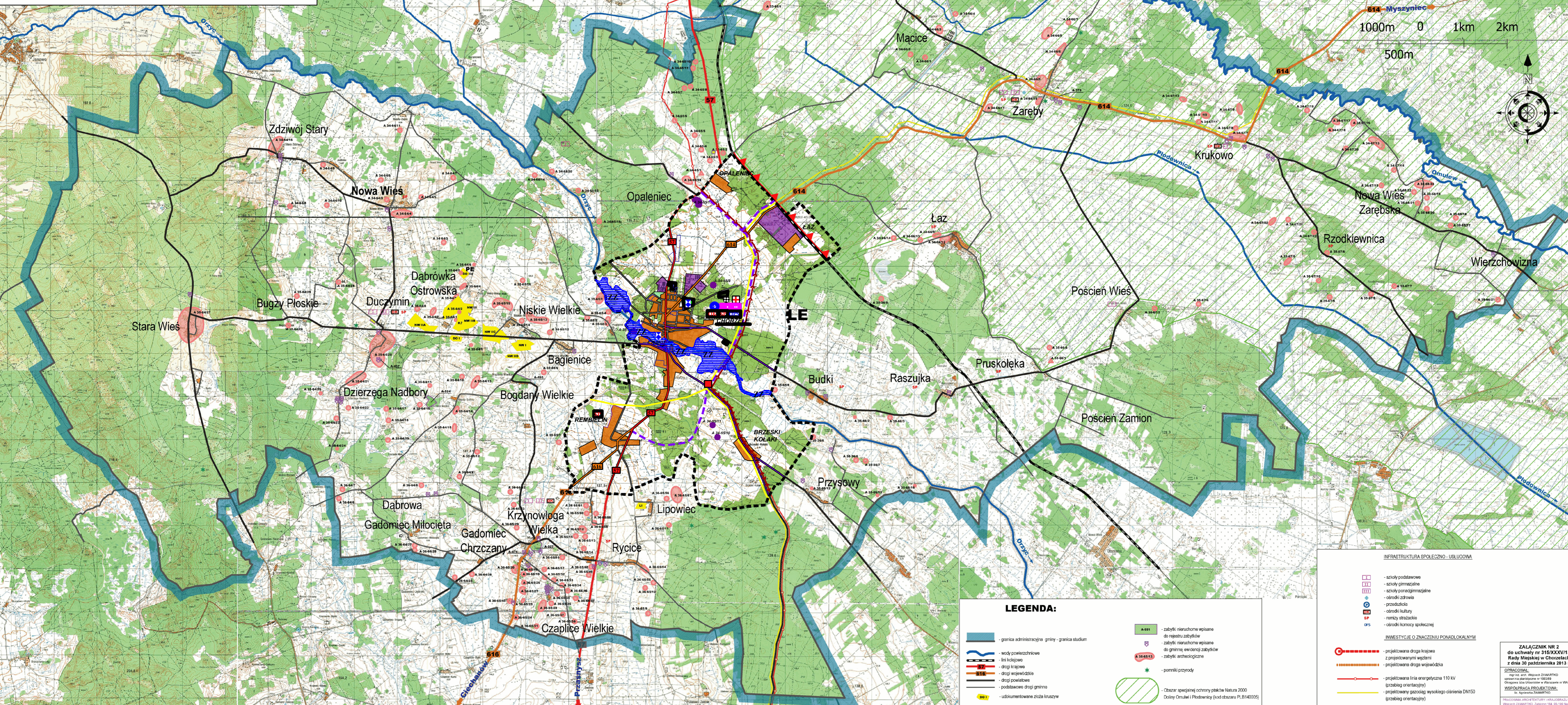
RYSUNEK ZMIANY STUDIUM

SKALA 1:25000

0 KM 1 KM 2 KM 3 KM 4 KM 5 KM

MAPA TOPOGRAFICZNA
N-34-102-B-a NOWA WIEŚ
Skala 1:50000
WZÓR 1990

MAPA TOPOGRAFICZNA
N-34-103-A-b
Skala 1:50000
WZÓR 1990



- OZNACZENIA ZMIANY STUDIUM:**
- OZNACZENIA OGÓLNE:**
- GRANICA OBSZARU ZMIANY STUDIUM
 - CHORZELE** NAZWA MIEJSCOWOŚCI, OBRĘB
 - DOTYCZĄCZASOWE PRZEZNACZENIE, ZAGOSPODAROWANIE TERENU I UZBROJENIE TERENU:
 - ZABUDOWA MIESZKANIOWA, USŁUGOWA I ZAGRODOWA
 - ZABUDOWA PRODUKCYJNA, USŁUGOWA, SKŁADOWA I MAGAZYNOWA
 - OGRODY DZIAŁKOWE
 - TERENY ROLNICZE, W TYM ZABUDOWA ZAGRODOWA
 - GRANICA OBOWIĄZUJĄCEGO MIEJSCOWEGO PLANU ZAGOSPODAROWANIA PRZESTRZENNEGO
- STAN ŚRODOWISKA, W TYM STAN ROLNICZEJ I LESNEJ PRZESTRZENI PRODUKCYJNEJ, WIELKOŚCI I JAKOŚCI ZASOBÓW WODNYCH ORAZ WYMOGÓW OCHRONY ŚRODOWISKA, PRZYRODY I KRAJOBRAZU, W TYM KRAJOBRAZU KULTUROWEGO:**
- LASY
 - ŁĄKI, PASTWISKA ORAZ GRUNTY ORNE
 - RZĘKA ORZYC
 - CIEKI WODNE, KANAŁY I ROWY MELIORACYJNE
 - ZBIORNIKI WODNE - ZALEW MEJSKI, STARORZECZA, OCZKA
- STAN DZIEDZICTWA KULTUROWEGO I ZABYTKÓW ORAZ DOBR KULTURY WSPÓŁCZESNEJ:**
- ZABYTKOWY CMENTARZ
 - OBIEKTY WPISANE DO REJESTRU ZABYTKÓW
 - NIERUCHOME ZABYTKI ARCHEOLOGICZNE WRAZ Z NUMEREM AZP
- WARUNKI I JAKOŚĆ ŻYCIA MIESZKAŃCÓW, W TYM OCHRONY ICH ZDROWIA:**
- SZKOŁY PODSTAWOWE
 - SZKOŁY GIMNAZJALNE
 - SZKOŁY PONADGIMNAZJALNE
 - OSRODKI ZDROWIA
 - PRZEDSZKOLA
 - OSRODKI KULTURY
 - REMIZY STRAŻACKIE
 - OSRODKI POMOCY SPOŁECZNEJ
 - STADION SPORTOWY
- STAN SYSTEMÓW KOMUNIKACJI I INFRASTRUKTURY TECHNICZNEJ, W TYM STOPNIA UPORZĄDKOWANIA GOSPODARKI WODNO-SIECIOWEJ, ENERGETYCZNEJ ORAZ GOSPODARKI ODPADAMI:**
- DROGA KRAJOWA
 - DROGA WOJEWÓDZKA
 - DROGI POWIATOWE
 - DROGI GMINNE
 - NIECZYNNY LINIA KOLEJOWA
 - LINIE ELEKTROENERGETYCZNE
 - TEREN UJĘCIA WODY „CHORZELE” WRAZ ZE STACJĄ UZDATNIANIA WODY
 - ZREKULTYWOWANE SKŁADOWISKO ODPADÓW
 - ISTNIEJĄCA OCZYSZCZALNIA ŚCIEKÓW
- WYSTĘPOWANIE OBIEKTÓW I TERENÓW CHRONIONYCH NA PODSTAWIE PRZEPISÓW SZCZEGÓLNYCH:**
- GRANICA OBSZARU NATURA 2000 - OBSZAR SPECJALNEJ OCHRONY PTAKÓW DOLINY OMULEW I PŁODOWNICY PLB140005 - PRAWNA FORMA OCHRONY PRZYRODY
 - OBIEKTY WPISANE DO REJESTRU ZABYTKÓW
- ZADANIA WYNIKAJĄCE Z REALIZACJI PONADLOKALNYCH CEŁÓW PUBLICZNYCH:**
- PROJEKTOWANA DROGA POWIATOWA PEŁNIĄCA ROLĘ OBWODNICY MIASTA CHORZELE I REALIZOWANA PRZEZ STAROSTWO POWIATOWE W PRZYSZYŁY DLA POTRZEBY WZROSTU PRZEMYSŁU I STREFY GOSPODARZEJ PODSTREFA CHORZELE
 - PROJEKTOWANA LINIA ENERGETYCZNA 110 kV WRAZ ZE STACJĄ ELEKTROENERGETYCZNĄ (W BUDOWIE) WRAZ ZE STREFĄ OGRANICZONEGO UŻYTKOWANIA
 - PROJEKTOWANY GAZOCIĄG WYSOKIEGO CIŚNIENIA DN150 (PRZEBIEG ORIENTACYJNY) WRAZ ZE STREFĄ KONTROLOWANĄ
 - LINIA KOLEJOWA NR 35 RELACJI SZCZYTNO-OSTROŁĘKA WSKAZANA DO MODERNIZACJI
 - DROGA WOJEWÓDZKA NR 614 WSKAZANA DO ROZBUDOWY I PRZEBUDOWY
 - DROGA KRAJOWA WSKAZANA DO MODERNIZACJI
- WYMAGANIA DOTYCZĄCE OCHRONY PRZECIWPÓWODZIWEJ:**
- OBSZARY SZCZEGÓLNEGO ZAGROZENIA POWODZIĄ
- STAN ŁADU PRZESTRZENNEGO I WYMGI JEJGO OCHRONY:**
- OBOWIĄZUJĄCE MIEJSCOWE PLANY ZAGOSPODAROWANIA PRZESTRZENNEGO

- LEGENDA:**
- granica administracyjna gminy - granica studium
 - wody powierzchniowe
 - linia kolejowa
 - drogi krajowe
 - drogi wojewódzkie
 - drogi powiatowe
 - podstawowe drogi gminne
 - udokumentowane żoła brukowe
 - zabytki nieruchome wpisane do rejestru zabytków
 - zabytki nieruchome wpisane do gminnej ewidencji zabytków
 - zabytki archeologiczne
 - pomniki przyrody
 - Obszar specjalnej ochrony ptaków Natura 2000 Dolina Omulew i Płodownicy (kod obszaru PLB140005)

INFRASTRUKTURA SPOŁECZNO - URBANICZNA

- szkoły podstawowe
- szkoły gimnazjalne
- szkoły ponadgimnazjalne
- ogrody zabaw
- przedszkole
- ogrodki kultury
- remizy strażackie
- ogrodki pomocy społecznej

INWESTYCJE O ZNACZENIU PONADLOKALNYM

- projektowana droga krajowa z projekcyjnymi wjeżdżami
- projektowana droga wojewódzka
- projektowana linia energetyczna 110 kV (przebieg orientacyjny)
- projektowany gazociąg wysokiego ciśnienia DN150 (przebieg orientacyjny)

ZALĄCZNIK NR 2
do uchwały nr 315/XXV/13 Rady Miejskiej w Chorzele z dnia 30 października 2013 r.
dotyczący: Wzrost Znamiono - planowana inwestycja w 2020r. (dotyczy terenów w planie w skali 1:50000) - WSPÓLPRACJA PROJEKTOWA

PRACOWNIA ARCHITEKTURY I URZĄDNIWA: BWA Pracownia Architektury, Urbanistyki i Inżynierii

ZESPÓŁ AUTORSKI ZMIANY STUDIUM:
mgr inż. Paweł Góra - główny architekt, posiadający dyplom ukończenia studiów wyższych w zakresie gospodarki przestrzennej
mgr Łukasz Kowalski - opracowanie ekologiczne, prognoza oddziaływania na środowisko do zmiany studium