

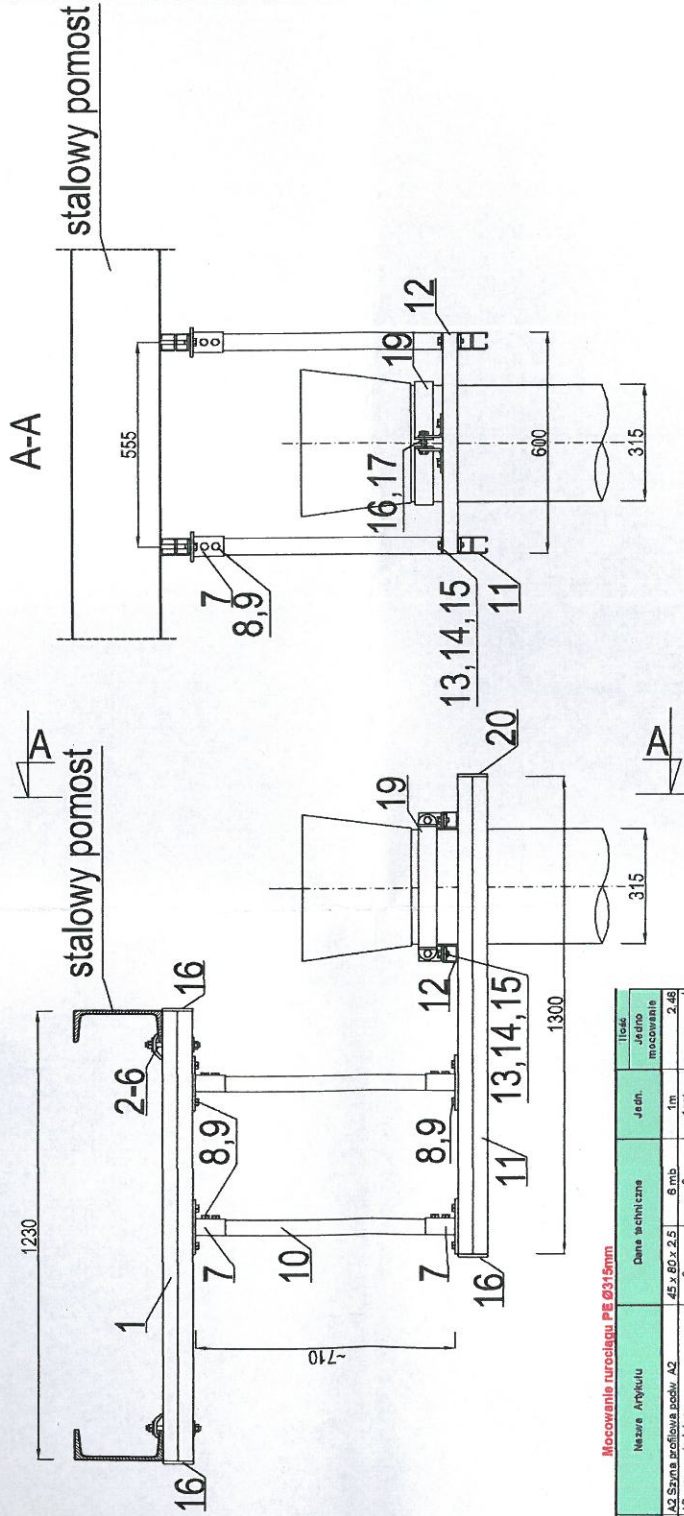
PODPORY RUROCIĄGÓW TECHNOLOGICZNYCH – TYP 5.1, 5.3–:–5.6

SKALA 1:20

TYP 5.4

Mocowanie rurociągu PE Ø315  
OB. 5A, 5B Reaktor biologiczny

Ilość podpór: 2 szt. x2



Mocowanie rurociągu PE Ø315mm				
Lp.	Nr artykułu	Nazwa artykułu	Dane techniczne	Jedn. Ilość
1	0600070	A2 Szyna profilemowa podw. A2	45 x 60 x 2,5	6 mb
2	0480651	A2 pasz. podłożniczy	0	1szt.
3	0738012	A2 przeg. gumowana	M12	1.000
4	4128012	A2 nakrętka 6 lt.	M12	12
5	0480401	A2 płyta z otworem (45)	Ø 13 mm	1szt.
6	4338113	A2 podłaski dwupł.	13 Ø 24 (6x2,5)	125
7	0480201	A2 wspornik prof. 45 wzdł.	45	1500098
8	0480613	A2 płyta gwint. (35-45)	35 x 30 x 6,0	M12
9	3206801	A2 krinka z brem 8 lt.	M12 x 2,5	0
10	0600055	A2 Szyna profilemowa podw. A2	45 x 40 x 2,5	6 mb
11	0600055	A2 Szyna profilemowa podw. A2	45 x 60 x 2,5	6 mb
12	0600055	A2 Szyna profilemowa podw. A2	35 x 30 x 6,0	M12
13	0480613	A2 podłaski dwupł.	13 Ø 27 (6x3,0)	9021
14	4338013	A2 krinka z brem 8 lt.	M12 x 6,0	0
15	3206835	A2 krinka z brem 8 lt.	M12 x 6,0	0
16	4128012	A2 nakrętka 6 lt.	M12	12
17	0480402	A2 nieznik lat. 2 otwory	0	0
18	0480402	A2 Osłona bez prz. Mecz. bez grub.	50x5	Dz. 315mm
19	0819032	Kapłanek ochronny	0	45/40
20	0819032	Kapłanek ochronny	0	45/40

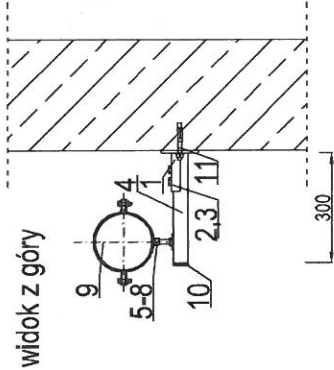
- UWAGI:
- zestawienie materiałów do jednej podpory
  - dotyczy rurociągu technologicznego
  - projekt rozpatrywaj łącznie z projektem technologicznym oraz rzutem przedstawiającym rozmieszczenie podpór
  - liczbę podpór podano w tyłule
  - wymiary pasować i doroznać na budowie
  - w razie wątpliwości kontaktować się z producentem podpór rurociągu
  - kotwy ze stali nierdzewnej wg wyliczonych producenta podpór rurociągu

TYP 5.6

Mocowanie rurociągu Dn150(Dz=154mm)

OB. 5A, 5B Reaktor biologiczny

Ilość podpór: 2 szt. x2






Podpora pod rurociąg Dn150(Dz=154mm)				
Lp.	Nr artykułu	Nazwa artykułu	Dane techniczne	Jedn. Ilość
1	0480704	A2 uszczeln. 45x60x2,5	45	2000006
2	0480704	A2 uszczeln. 45x60x2,5	45	2000006
3	0480704	A2 uszczeln. 45x60x2,5	45	2000006
4	0480704	A2 uszczeln. 45x60x2,5	45	2000006
5	0480704	A2 uszczeln. 45x60x2,5	45	2000006
6	0480704	A2 uszczeln. 45x60x2,5	45	2000006
7	0480704	A2 uszczeln. 45x60x2,5	45	2000006
8	0480704	A2 uszczeln. 45x60x2,5	45	2000006
9	0480704	A2 uszczeln. 45x60x2,5	45	2000006
10	0480704	A2 uszczeln. 45x60x2,5	45	2000006
11	0480704	A2 uszczeln. 45x60x2,5	45	2000006

- UWAGI:
- zestawienie materiałów do jednej podpory
  - dotyczy rurociągu technologicznego
  - projekt rozpatrywaj łącznie z projektem technologicznym oraz rzutem przedstawiającym rozmieszczenie podpór
  - liczbę podpór podano w tyłule
  - wymiary pasować i doroznać na budowie
  - w razie wątpliwości kontaktować się z producentem podpór rurociągu
  - kotwy ze stali nierdzewnej wg wyliczonych producenta podpór rurociągu

Wszystkie elementy ze stali nierdzewnej nie gorszej niż 1.4301,

UWAGI:

1. Podpory rurociągu dobrano na podstawie rozwiązań systemowych wg asortymentu firmy "MEFA POLSKA Sp. z o. o.". Dopuszcza się stosowanie zamiennych rozwiązań technologicznych i materiałowych o parametrach technicznych analogicznych i przede wszystkim nie gorszych od zawartych w projekcie.

Jednostka projektowa:		AF PROJECTS Sp. z o.o. WARSZAWA POLSKA 03-774 Warszawa, ul. Wojnicka 2 tel. (+48 +22), 670-22-12, 818-41-02, fax 818-28-13			
Temat (Obiekt):		Przebudowa i rozbudowa miejskiej oczyszczalni ścieków w Chorzeliach			
Nazwa rysunku		OB. 05 - PODPORY RUROCIĄGÓW TECHNOLOGICZNYCH - TYP 5.1, 5.3--5.6			
Zamawiający:		Gmina Chorzela, ul. Komosińskiego 1, 06-330 Chorzela			
Funkcja:		Imię i nazwisko		Nr upr.	Podpis
Gł. Projektant		mgr Inż. Krzysztof Wroblewski		St. 55/88	
Projektował:		Inż. Andrzej Grudzieli		KL-230/90	
Opracował:		mgr Inż. Dariusz Wójcik			
Sprawdził:		mgr Inż. Małgorzata Grudzieli		KL-106/93	
Branża:		Konstrukcyjna	Skala: 1:20	Data: 09.2013r.	Nr rysunku 05A, 05B-K